



Infraestructura  
**Prominente**  
Nacional

*PORTAFOLIO DE TRABAJO.*

## ¿QUIÉNES SOMOS?

En **INFRAESTRUCTURA PROMINENTE NACIONAL S.A. DE C.V.** nos dedicamos a la construcción y proyección de obra civil en general desde el año 2009, estamos ubicados en la zona del bajío..

Abarcamos todos los campos relacionados a la construcción, desde edificación, urbanización, estructuras de acero, obra civil, renta de maquinaria pesada y ligera, así como realización de proyectos ejecutivos, entre otros.

Somos una empresa que ha participado en obras a nivel estatal, algunos municipios en los cuales hemos trabajado son:

Abasolo, Irapuato, Huanímaro, León, Cuerámara, Silao, Manuel Doblado, Salamanca y Pueblo Nuevo; participando tanto en obra pública y obra de carácter privado.

Actualmente representamos la alternativa para nuestros clientes, ya que hemos alcanzado costos operativos y administrativos competitivos, principalmente mediante la adquisición de maquinaria de punta, la mejora continua de nuestros métodos constructivos, así como el compromiso con nuestro personal que cuenta con amplia experiencia y capacitación necesaria, lo que nos permite sin duda ofrecer calidad, compromiso, profesionalismo y rentabilidad en nuestros servicios.

## *MISIÓN*

Ser la mejor opción para todas las empresas y/o personas que requieran servicios relacionados con la construcción, proporcionando mejores costos y resultados; siempre comprometidos con nuestros clientes para que reciban resultados con la mejor calidad en tiempo y forma.

## *VISIÓN*

Establecer una empresa líder en servicios para la construcción a nivel nacional, con mayor presencia y solidez en el mercado, vinculada a la calidad, competitividad y satisfacción del cliente, contando con todos los medios necesarios para conseguirlo.

# *SOMOS ESPECIALISTAS*

- Urbanización
- Terracerías
- Pavimentos
- Servicio de drenaje sanitario, línea de agua potable, drenaje pluvial, fibra óptica, línea de electricidad tanto en terracerías como en asfalto o concreto.
- Proyecto y Construcción de Naves industriales
- Proyectos arquitectónicos
- Proyecto y construcción de Casa Habitación.

Además contamos con registro en el padrón único de contratistas del Estado de Guanajuato, la cual tiene como especialidad: PLATAFORMAS, CONFORMACIÓN DE TERRENO, URBANIZACIÓN, CANCHAS, ANDADORES, PLAZAS Y EDIFICACIÓN.

## NUESTROS CLIENTES

### SECTOR PRIVADO



# NUESTROS CLIENTES

## SECTOR PÚBLICO





Infraestructura  
**Prominente**  
Nacional

*OBRA PRIVADA*

# HAZAMA.

SEIREN VISCOTEC

## HAZAMA ANDO CORPORATION

### PROYECTO:

- CONSTRUCCIÓN DE CANAL PLUVIAL Y VIALIDADES EN PLANTA SEIREN, PARQUE INDUSTRIAL MARABIS, ABASOLO, GUANAJUATO.





# HAZAMA. MORIROKU

## PROYECTO:

- CONSTRUCCION DE TERRACERIAS PLATAFORMA DE PRODUCCIÓN EN MORIROKU 2 PARQUE INDUSTRIAL PUERTO INTERIOR, SIALO, GUANAJUATO.

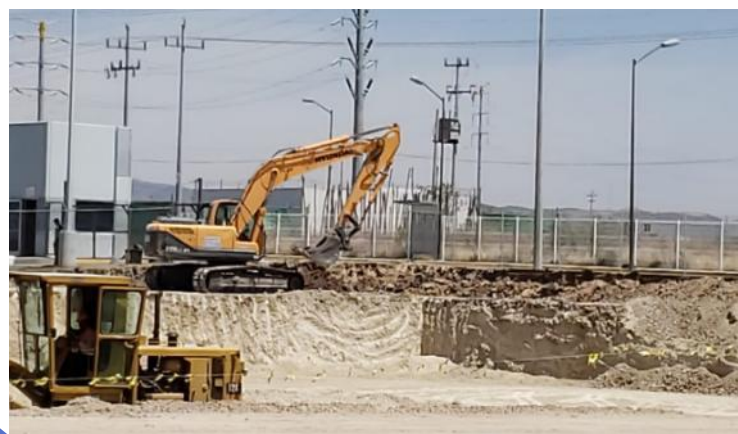


# HAZAMA. MORIROKU





# HAZAMA. MORIROKU



# HAZAMA.

## NKPM

### PROYECTO:

- CONSTRUCCION DE TERRACERIAS PLATAFORMA DE LA NAVE Y AMPLIACION EN PLANTA NKPM, PARQUE INDUSTRIAL PUERTO INTERIOR, SANTA FE III, SILAO, GUANAJUATO.





# HAZAMA.

NKPM



# HAZAMA.

## HIROTEC

### PROYECTO:

- CONSTRUCCIÓN DE TERRACERIAS PLATAFORMA EN NAVE Y AMPLIACIÓN EN PROYECTO PRESAS LÍNEA “D” EN PLANTA HIROTEC MÉXICO, PARQUE INDUSTRIAL FIPASI, SILAO, GTO.





# HAZAMA.

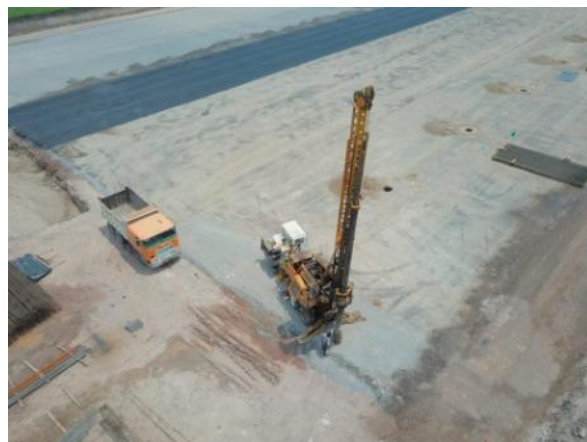
## HIROTEC



# PARQUE CENTRAL.

## PROYECTO:

- ELABORACIÓN DE PLATAFORMAS, COLADO DE CONCRETO Y COLOCACIÓN DE CARPETA ASFALTICA, EN PARQUE CENTRAL IRAPUATO, GUANAJUATO.

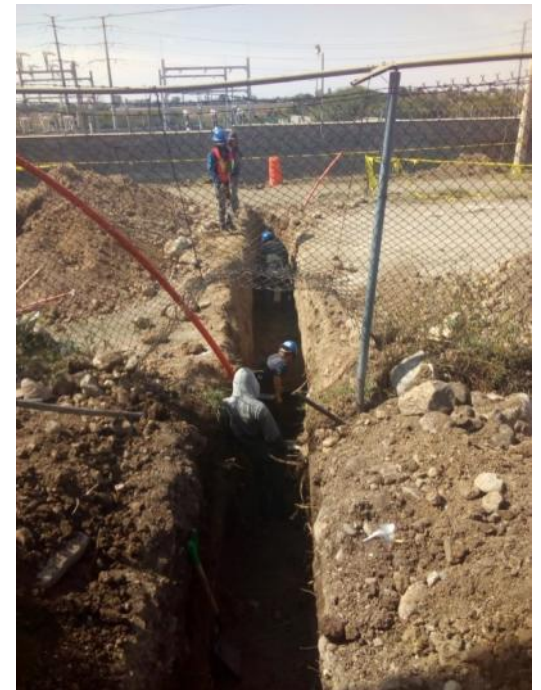




# TECSA.

## PROYECTO:

- OBRA CIVIL SUB ESTACIÓN TRABAJOS DE BANCO DE DUCTOS DE TUBERÍA PARA CABLEADO ELÉCTRICO DE MEDIA TENSIÓN, CONSTRUCCIÓN Y AMPLIACIÓN DE CASSETAS ELÉCTRICAS EN PARQUE INDUSTRIAL LAS COLINAS, SILAO, GUANAJUATO.



**TECSA.**

**PROYECTO:**

- BANCO DE DUCTOS, TUBERÍA PARA CABLEADO ELÉCTRICO DE MEDIA TENSIÓN





# TECSA.



# TECSA.

## PROYECTO:

- CIMENTACIONES PROFUNDAS PARA POSTES TRONCOCÓNICOS CON PROFUNDIDAD DE HASTA 7M, PARQUE LAS COLINAS, SILAO, GUANAJUATO.





**PROYECTO:**

- CONSTRUCCIÓN DE PLATAFORMAS Y DRENAJES DE INVERNADEROS EN PLANTA AGRIZAR, SILAO GTO.



**PROYECTO:**

- CONSTRUCCIÓN DE PLATAFORMAS PARA INVERNADEROS EN GRANJA EL AHUALULCO, ABASOLO, GTO.





Infraestructura  
**Prominente**  
Nacional

*OBRA PUBLICA*

# URBANIZACION.



- PAVIMENTACIÓN DE LA CALLE JUAN LEDEZMA, CUERAMARO, GTO



- URBANIZACIÓN DE CALLE MONTES DE OCA, CUERAMARO, GTO.



- URBANIZACIÓN DE COLONIA SAN JOSÉ DE MARAVILLAS 1ERA ETAPA, CUERAMARO, GTO.

# URBANIZACION.



- PAVIMENTACIÓN DE SILOS “LAS PALOMAS”  
ABASOLO GTO.



- URBANIZACIÓN CALLE LA TRINIDAD,  
ABASOLO, GTO.



- PAVIMENTACIÓN DE CALLE JEREMIAS,  
LEON, GTO.



# URBANIZACION.



- URBANIZACIÓN DE CALLE ADOLFO LOPEZ M. ABASOLO, GTO.



- PAVIMENTACIÓN DE CALLE AL CANO MANUEL DOBLADO, GTO.



- URBANIZACIÓN DE CALLE 10 DE MAYO, ABASOLO, GTO.

# URBANIZACION.



- PAVIMENTACIÓN DE LA CALLE 7, COMUNIDAD DE LAS ADJUNTAS, MANUEL DOBLADO, GTO.



- URBANIZACIÓN DE CALLE ANA MARIA GALLAGA, ABASOLO, GTO.

## URBANIZACION.



- PAVIMENTACIÓN DE CALLE RICARDO FLORES MAGÓN EN COMUNIDAD RANCHO NUEVO DE LA CRUZ, ABASOLO, GTO.



- PAVIMENTACION DE LA CALLE FRANCISCO I MADERO EN LA LOCALIDAD ESTACION JOAQUIN, ABASOLO, GTO.



- CONSTRUCCIÓN INTEGRAL DE CALLE FELIPE ANGELES, COL. EL TEJON ABASOLO, GTO.



## URBANIZACION.



- PAVIMENTACIÓN DE LA CALLE DE ACCESO A SAN ANTONIO DE LA RINCONADA, ABASOLO. GTO.



- PAVIMENTACIÓN DE CALLE "MIGUEL HIDALGO"; EN RINCÓN DE MARTÍNEZ, ABASOLO, GTO.



- CONSTRUCCIÓN DE PLATAFORMAS PARA VIVIENDAS Y VIALIDADES, IRAPUATO, GTO.

## URBANIZACION.



- PAVIMENTACIÓN DE LA CALLE DE ACCESO AL KINDER, PASO DE CARRETAS, HUANIMARO. GTO.



- PAVIMENTACIÓN DE CALLE MIGUEL HIDALGO E IGNACIO RAMIREZ“ MONTE BLANCO, HUANIMARO, GTO.

## URBANIZACION.



- CONSTRUCCION DE ARROYO VIAL EN LA CALLE PRINCIPAL DE LA SABINA 1A ETAPA, MANUEL DOBLADO, GTO.



- PAVIMENTACIÓN DE CALLE PRINCIPAL DE LA SABINA 3A ETAPA, MANUEL DOBLADO, GTO.



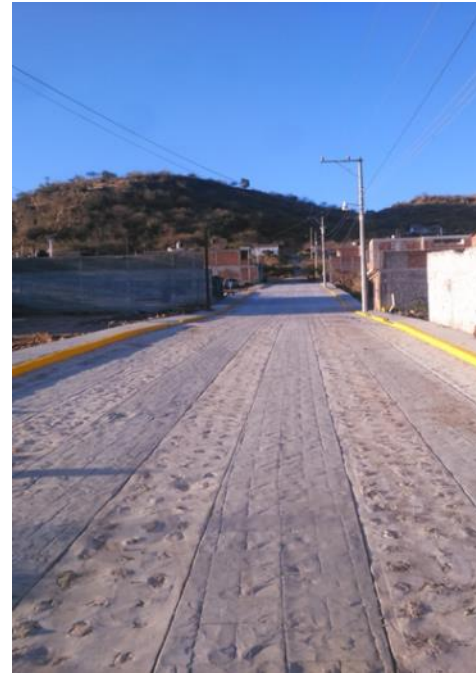
# URBANIZACION.

- CONSTRUCCION DE PAVIMENTOS DE LAS CALLES PEDREGAL, BENITO JUAREZ Y OJO DE AGUA DE LA COMUNIDAD DE LA TINAJA, MUNICIPIO DE HUANIMARO, GTO



# URBANIZACION.

- PAVIMENTACION DE CALLE JUSTICIA NORTE 1RA ETAPA, EN LA COLONIA SOLIDARIDAD, HUANIMARO. GTO.



- PAVIMENTACIÓN DE CALLE GUERRERO EN LA COMUNIDAD DE SAN JOSE DE AYALA, MUNICIPIO DE HUANIMARO. GTO.



# URBANIZACION.

- PAVIMENTACIÓN DE CALLE EL AHOGADO EN LA COMUNIDAD DE OJOS DE AGUA, MUNICIPIO DE HUANIMARO, GTO.



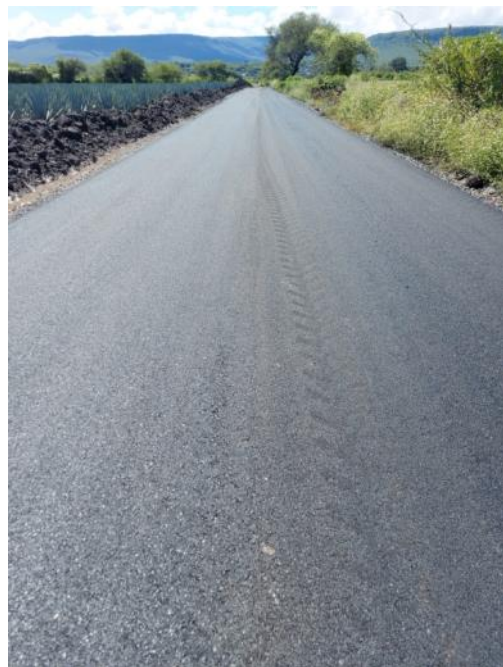
# *URBANIZACION.*



- CONSTRUCCION DE CALLE CON EMPEDRADO EN LA COLONIA SAN RAFAEL, MUNICIPIO DE HUANIMARO. GTO.



## URBANIZACION.



- REHABILITACION DE CAMINO CONCEPCION VIEJA-ZAPOTE DE ADJUNTAS (TERCERA ETAPA), MANUEL DOBLADO, GTO.



- PAVIMENTACIÓN CALLE DE ACCESO A LA LOCALIDAD DE EL PIRUL , MUNICIPIO DE MANUEL DOBLADO, GTO.

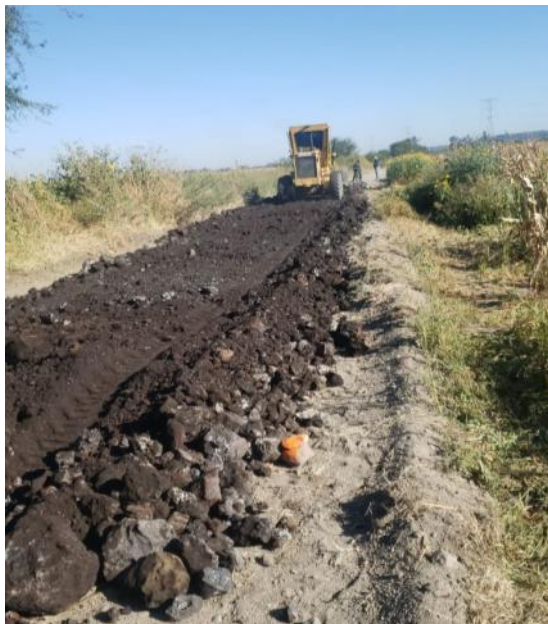
# *URBANIZACION.*

- PAVIMENTACION DE LA CALLE PRIMERO DE MAYO UBICADA EN LA COMUNIDAD DE SAN BERNARDO PEÑA BLANCA, ABASOLO. GTO.



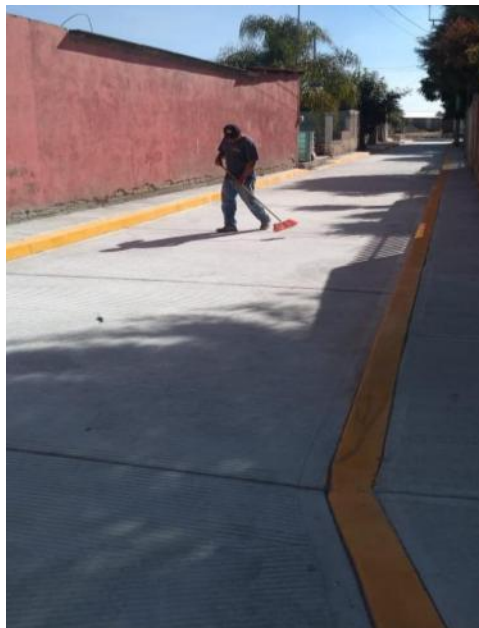
# URBANIZACION.

- REHABILITACIÓN DE CAMINOS SACA COSECHAS EN DIFERENTES COMUNIDADES DEL MPIO. ABASOLO, GTO.





## URBANIZACION.



- CONSTRUCCIÓN DE CALLE CON CONCRETO HIDRAULICO EN LA COMUNIDAD DE MONTE BLANCO, HUANIMARO, GTO.



- CONSTRUCCIÓN DE PAVIMENTO CON PIEDRA EN LA COLONIA SOLIDARIDAD EN CALLE JUSTICA NORTE, SEGUNDA ETAPA, HUANIMARO, GTO.

# URBANIZACION.

- CONSTRUCCIÓN DE CALLE CON CONCRETO HIDRAÚLICO EN LA LOCALIDAD SAN JUAN GRANDE CALLE JOSE MARIA MORELOS Y CALLEJON, HUANIMARO, GTO.





- DRENAJE SANITARIO EN COL. LINDA VISTA II, CUERAMARO, GTO.



- CONSTRUCCIÓN DE 56 BAÑOS BIODIGESTORES, MANUEL DOBLADO, O.



- LINEA DE CONDUCCIÓN A TEQUILERA, CUERAMARO,



## DRENAJE.



- PROYECTO INTEGRAL DE INFRAESTRUCTURA HIDRÁULICA Y SANITARIA EN EL MUNICIPIO DE IRAPUATO, GTO.



- PROYECTO EJECUTIVO DE REHABILITACIÓN DE RED DE AGUA POTABLE, EN LA COMUNIDAD DE LOMA DE FLORES, IRAPUATO, GTO.



- REPOSICIÓN DE DRENAJE EN ARROYO MACHIGÛIS, MANUEL DOBLADO, GTO.



- CONSTRUCCION DE RED DE DRENAJE SANITARIO EN LA COLONIA EMILIANO ZAPATA, DE LA COMUNIDAD RANCHO NUEVO DE LA CRUZ, ABASOLO, GTO.



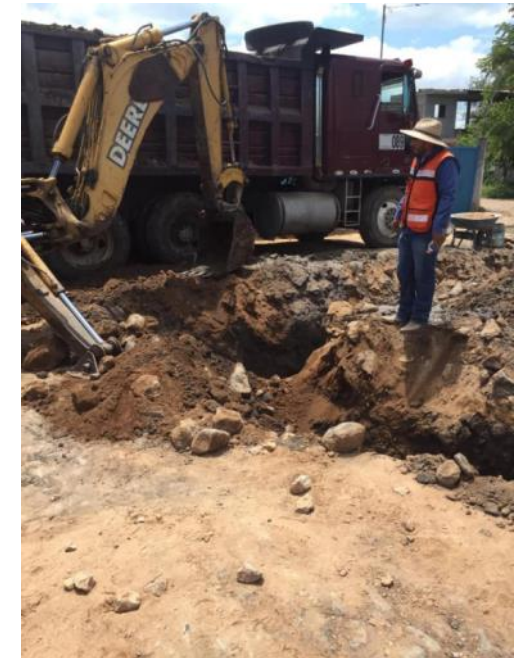
- AMPLIACIÓN DE DRENAJE SANITARIO EN LA COLONIA EMILIANO ZAPATA, DE LA COMUNIDAD RANCHO NUEVO DE LA CRUZ



# DRENAJE



- REHABILITACIÓN DE RED DE DRENAJE SANITARIO EN EL FRACCIONAMIENTO LAS ARBOLEDAS, HUANIMARO. GTO.



- REHABILITACIÓN DE RED DE DRENAJE SANITARIO EN LA COLONIA SAN RAFAEL, HUANIMARO. GTO



## REMODELACIONES.



- REMODELACIÓN PLANTA CRIBADORA, ABASOLO, GTO.



- REMODELACIÓN PLANTA CRIBADORA FEVASA,  
ABASOLO GTO.



- 2da. ETAPA REMODELACIÓN DE MERCADO  
“LA LUZ”

## REMODELACIONES.



- REMODELACIÓN DE ESCUELA 20 DE NOVIEMBRE, CUERAMARO, GTO.



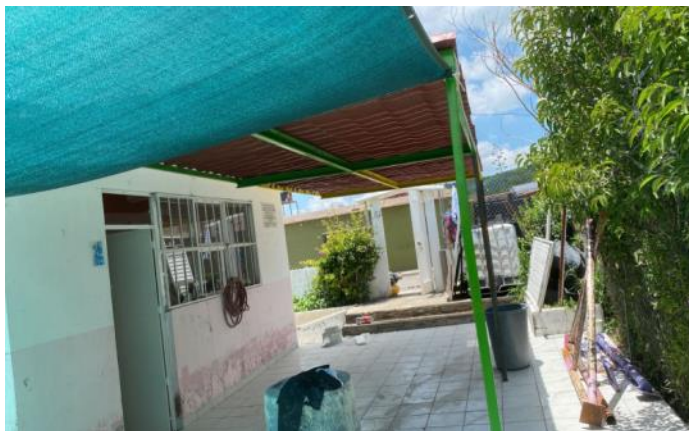
- REMODELACIÓN DE ESCUELA NIÑOS HEROES CUERAMARO, GTO.



- REMODELACIÓN Y ESTACIONAMIENTO DE TEQUILERA "DON RAMÓN", CUERAMARO, GTO.

# REMODELACIONES

- REHABILITACIÓN DE JARDIN DE NIÑOS "CASA BLANCA", PUEBLO NUEVO, GTO.





# REMODELACIONES.

- SUMINISTRO Y COLOCACION DE MALLA CICLONICA EN CAMPO DEPORTIVO EN LA COMUNIDAD DE SAN CRISTOBAL, MPIO DE HUANIMARO, GTO



# EDIFICACION.



- CONSTRUCCIÓN DE RESIDENCIA PONTE VEDRA, IRAPUATO, GTO.



- CONSTRUCCIÓN DE CASA HABITACIÓN, CUARTOS Y BAÑOS SEDESOL, ABASOLO, GTO.

## OTRAS OBRAS.



- CONSTRUCCIÓN DE 40 BAÑOS BIODIGESTORES MANUEL DOBLADO, GTO.



- TANQUE AUTO-SUMINISTRO COMBUSTIBLE



## ***BORDERÍA.***

- LIMPIEZA, DESAZOLVE Y REFORZAMIENTO DE BORDOS DE ARROYO MACHIGUIS 1A ETAPA, MPIO DE MANUEL DOBLADO, GTO.



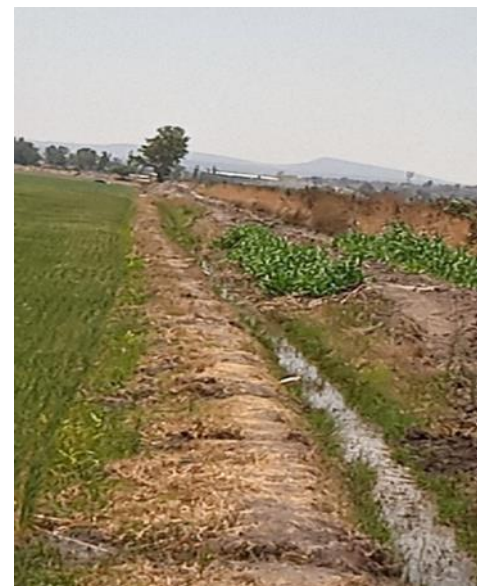
- LIMPIEZA, DESAZOLVE Y REFORZAMIENTO DE BORDOS DE ARROYO MACHIGUIS 2A ETAPA, MPIO DE MANUEL DOBLADO, GTO.





## *BORDERÍA.*

- LIMPIEZA, DESAZOLVE Y REFORZAMIENTO DE BORDOS LA LADERA 2A ETAPA, MPIO DE MANUEL DOBLADO, GTO.



- LIMPIEZA, DESAZOLVE Y REFORZAMIENTO DE BORDOS LA LADERA 1A ETAPA. MANUEL DOBLADO, GTO.



# URBANIZACION.

- PAVIMENTACIÓN DE LA CALLE AVENIDA DEL TRABAJO, RANCHO NUEVO DE LA CRUZ, MPIO DE ABASOLO, GTO.





# URBANIZACION.

- PAVIMENTACIÓN DE LA CALLE DE ACCESO A LA COMUNIDAD DE LA CANTERA, MPIO DE HUANIMARO, GTO.



- CONSTRUCCIÓN DE DEPOSITO Y/O CORRALÓN EN LA COLONIA MORELOS-LA ESTANCIA, ABASOLO, GTO.



## *URBANIZACION.*



- PAVIMENTACIÓN DE LA CALLE CERRITO EN LA COMUNIDAD DE OJOS DE AGUA EN EL MPIO DE HUANIMARO, GTO.



Infraestructura  
**Prominente**  
Nacional

***MAQUINARIA***



# MAQUINARIA

## INVENTARIO DE MAQUINARIA PESADA:

- EXCAVADORAS
- MOTOCONFORMADORAS
- RETROEXCAVADORAS
- MINICARGADORES
- VIBROCOMPACTADORES
- COMPACTADORA PATA DE CABRA
- GONDOLA DE 28m<sup>3</sup>
- LOWBOY
- TRACTO CAMIONES
- CAMIONES DE 14m<sup>3</sup>
- GRUAS DE 15 TONELADAS

# MAQUINARIA

## MAQUINARIA PESADA:

### EXCAVADORAS



# MAQUINARIA

## MAQUINARIA PESADA:

### RETROEXCAVADORA CASE:



### PATA DE CABRA:





# MAQUINARIA

MAQUINARIA PESADA:

MOTOCONFORADORAS:



# MAQUINARIA

## MAQUINARIA PESADA:

### MINICARGADORES:



### VIBRO DYNAPAC:





# MAQUINARIA

## MAQUINARIA PESADA:

### LOWBOY:



### TRACTO CAMIÓN:





# MAQUINARIA

## MAQUINARIA PESADA:

### GÓNDOLA:





# Infraestructura **Prominente** Nacional

*Cuenta con una sólida experiencia en obra privada y pública, en la cuál,  
hemos contribuido al desarrollo constante en infraestructuras.*

# CONTACTO

**ARQ, MIGUEL ANGEL VILLALOBOS CORRAL**

Tel. Móvil. 462 171 9726

Tel. Oficina (462) 624 4464

Cel. Oficina 462 171 9726



E-mail [infraprominente.nacional@gmail.com](mailto:infraprominente.nacional@gmail.com)

Web Page: [www.ipnacional.com](http://www.ipnacional.com)